

# STANY ZJEDNOCZONE AMERYKI

## WIZA, PRZEPISY WJAZDOWE

Obywatele polscy muszą mieć wizę wydaną przez konsula Stanów Zjednoczonych; nie ma możliwości uzyskania wizen na granicy. Posiadanie wizen nie gwarantuje wjazdu do Stanów Zjednoczonych; ostateczną decyzję podejmuje urzędnik kontroli granicznej (Customs and Border Protection) i zdarza się, że obywatele polscy nie są wpuszczani do Stanów Zjednoczonych mimo ważnej wizen. Najczęstszym powodem nie udzielenia prawa wjazdu jest naruszenie przepisów imigracyjnych podczas poprzednich pobytów lub uznanie, że rzeczywisty cel wjazdu jest sprzeczny z celem deklarowanym podczas ubiegania się o wizę. Od 5 stycznia 2004 r. działają nowe przepisy imigracyjne. Na przejściach granicznych został wprowadzony automatyczny odczyt dokumentów (paszportów i wizen), podróżni są fotografowani, pobiera się odciski palców (skanowanie) - dane te są sprawdzane w kartotece służb imigracyjnych.

## PRZEPISY CELNE

Podróżni przyjeżdżający do Stanów Zjednoczonych są obowiązani wypełnić deklarację celną. Przepisy amerykańskie zezwalają na przewożenie przez granicę do 10 tys. USD (lub równowartości tej sumy) bez obowiązku ich zgłoszenia. Jeżeli kwota przewożona przekracza tę sumę, należy zgłosić ją w deklaracji celnej oraz urzędnikowi celnemu. Dotyczy to nie tylko gotówki, ale również innych środków płatniczych. Brak odpowiedniej deklaracji grozi poważnymi konsekwencjami. Zakazane jest wwożenie na terytorium USA żywności, roślin oraz nasion. Bezwzględnie zabronione jest posiadanie najmniejszej choćby ilości narkotyków (więcej informacji na stronie [www.cbp.gov](http://www.cbp.gov)).

## SZCZEPIENIA

Od osób przyjeżdżających do USA z Polski nie są wymagane szczepienia. Opieka medyczna jest wszędzie dostępna i na wysokim poziomie, lecz jej koszty są bardzo wysokie. Wizyta u lekarza ogólnego kosztuje zwykle ponad 100 USD, doba w szpitalu - od 500 do kilku tysięcy USD, nie licząc badań i zabiegów. Terytoria zamorskie Stanów Zjednoczonych stosują te same zasady.

## NAPIWKI

W USA, jak nigdzie indziej na świecie napiwki są bardzo ważną częścią amerykańskiej kultury, dlatego sugerujemy Państwu pozostawić:

- SPA - za te usługi zwyczajowo zostawia się napiwek od 10 - 20%
- RESTAURACJA - powinniśmy zostawić około 10% napiwku gdy nie jesteśmy zadowoleni z obsługi, gdy obsługa była „ok” 15%. Za bardzo dobrą obsługę 20%, a za wybitną 25%. Za każdego drinka przy barze sugerujemy zostawić 1 lub 2 dolary.
- HOTEL - właściwym jest zostawienie od 1 do 5 USD boyowi hotelowemu za 1 bagaż, zostawienie takiego samego napiwku służbie pięter również jest zwyczajowo przyjęte
- TAXI - zwykle zostawia się kierowcom pomiędzy 10-15% napiwku

## PRZYDATNE INFORMACJE:

- Waluta - Dolar amerykański (1 USD - 3,65 PLN)\*
- W USA obowiązują inne jednostki miar, takie jak mile, stopy, jardy, cale, funty i galony.
- W wielu stanach w miejscach publicznych nie można pić alkoholu ani nawet mieć przy sobie nieopakowanych butelek czy puszek. Nie można także przewozić otwartych pojemników z alkoholem w samochodzie. Spożywanie i zakup alkoholu dozwolone są w większości stanów dla osób powyżej 21 roku życia. W miejscach publicznych palenie jest zabronione i zakaz ten jest ściśle przestrzegany.
- W razie konieczności wezwania pomocy w całych Stanach Zjednoczonych działa bezpłatny numer 911.
- Zwyczajowo napiwki w restauracjach są wyższe niż w Europie. W wypadku grup 6-osobowych i większych napiwki doliczany jest automatycznie.
- W miejscach publicznych często oferowana jest usługa „Valet Parking”. Polega ona na przejściu i zaparkowaniu naszego auta przez specjalnie wyznaczonych pracowników. Korzystając z tej usługi, zwyczajowo przyjęte jest wręczenie napiwku parkującym w wysokości 1-2 USD

\*Stan na 02/05/2015



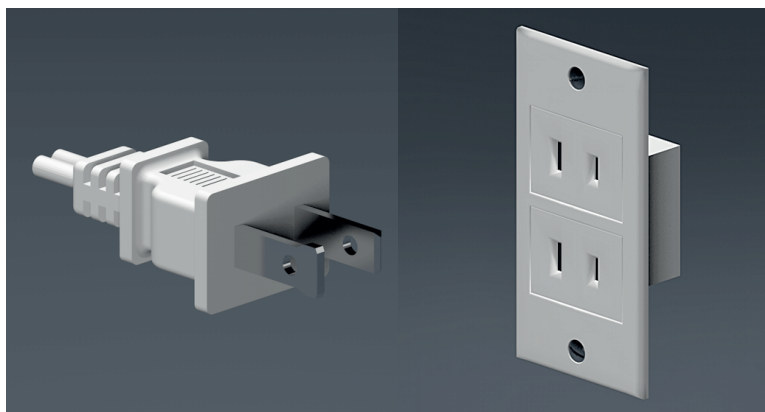
## AMBASADA RP W USA

Ambasador: Ryszard Schnepf

Stany Zjednoczone, Waszyngton, 2640 16th Street, N.W., 20009

Tel.: +1 202 499 1700 Tel. dyżurny: +1 202 368 4102

[waszyngton.amb.sekretariat@msz.gov.pl](mailto:waszyngton.amb.sekretariat@msz.gov.pl)



## WTYCZKA TYP A

Zanim zapakujesz walizkę w daleką podróż zapoznaj się z rodzajem wtyczki i gniazdka. W Stanach Zjednoczonych jest inne napięcie prądu niż w Europie - 120V prąd zmienny 60 Hz.

## STANDARDOWA STREFA CZASOWA

HONOLULU UTC/GMT -10 godzin

Polska 20:00 - Hawaje 08:00 (-12 godzin)

W przeciwieństwie do Polski na Hawajach nie ma czasu letniego

NEW YORK UTC/GMT -5 godzin

Polska 20:00 - Nowy Jork 14:00 (-6 godzin)

LOS ANGELES UTC/GMT -8 godzin

Polska 20:00 - Los Angeles 11:00 (-9 godzin)