

KAMBODŻA



WIZA, PRZEPISY WJAZDOWE

Obywatele polscy są objęci obowiązkiem wizowym (brak wiz tranzytowych). Wizy (do 30 dni) można uzyskać w przedstawicielstwach dyplomatycznych Kambodży oraz podczas wjazdu lotniczymi/lądowymi przejściami granicznymi (potrzebne 2 fotografie paszportowe). Wymagany jest przynajmniej sześciomiesięczny okres ważności paszportu, licząc od daty wjazdu do kraju. Nie ma obowiązku okazywania biletu powrotnego, ani też środków na pokrycie kosztów pobytu.

PRZEPISY PRAWNE

Niedozwolony jest handel narkotykami oraz ich posiadanie, wywóz oryginalnych dzieł sztuki khmerskiej, zwierząt objętych ochroną oraz wyrobów pochodzących od gatunków objętych ochroną. Nie należy fotografować/filmować obiektów wojskowych i związanych z bezpieczeństwem (także budynków rządowych, lotnisk czy mostów).

PRZEPISY CELNE

Nie ma ograniczeń przy wwozie, a jedynie przy wywozie dewiz - maksymalnie do 10.000 USD przy jednoczesnym udokumentowaniu źródła ich pochodzenia. Nie ma możliwości uzyskania zwrotu podatku VAT od zakupionych towarów. Władze miejscowe mogą wprowadzać czasowo bardziej restrykcyjne przepisy dotyczące wwozu/wywozu broni, antyków, lekarstw czy wyrobów z kości słoniowej.

SZCZEPIENIA

Nie wymaga się szczepień profilaktycznych przed przyjazdem. Prawdopodobieństwo zachorowania na malarię występuje w dżungli, na terenach podmokłych i bagiennych. Istnieje natomiast ryzyko zarażenia wirusem HIV, ptasiej grypy, dengą, amebą oraz licznymi chorobami skórными. Nie zaleca się picia wody pochodzącej z otwartych zbiorników, źródeł, studni, jak również nieprzegotowanej wody z sieci wodociągowej. Ogólnie dostępna w sprzedaży i zalecana do spożycia jest woda butelkowana. Surowe owoce i warzywa należy dokładnie myć i obierać. Zalecane jest częste mycie rąk, w szczególności po zakupach na miejscowych bazarach. W Kambodży nie ma państwowego systemu ubezpieczeń zdrowotnych. Opieka medyczna jest płatna i dostępna głównie w miastach.

NAPIWKI

Napiwki nie są obowiązkowe, jeśli jednak jesteście Państwo zadowoleni z obsługi na miejscu to sugerujemy zostawić:

- HOTELE - zwyczajowo możemy pozostawić obsłudze hotelowej (pokojówki, portierzy oraz gońcowie) po 1USD.
- RESTAURACJE - proponujemy zostawić 10% napiwku
- SPA - jeśli zabieg podobał Ci się wyjątkowo, pozostaw od 5 do 20%
- TAXI - zwyczajowo nie pozostawia się napiwków, ale gdyby kierowca okazał się bardzo pomocny, można pozostawić mu drobną resztę.

STANDARDOWA STREFA CZASOWA

UTC +7 godzin

W przeciwieństwie do Polski w Kambodży ma czasu letniego.

Polska 15:00 - Kambodża 21:00 (+6h w czasie zimowym, +5h czas letni)

PRZYDATNE INFORMACJE:

- Waluta - Riel kambodżański (10,000 KHR - 7,50 PLN)*
- W czasie pory deszczowej trwającej od lipca do listopada często występują powodzie (także w stolicy kraju), co może uniemożliwić podróżowanie po kraju, także głównymi trasami samochodowymi.
- Powszechnym środkiem płatniczym są dolary amerykańskie (nie są akceptowane uszkodzone i zużyte banknoty), miejscowa waluta jest używana głównie na prowincji. W Phnom Penh i innych dużych miastach istnieje możliwość płacenia kartą kredytową (za dodatkową opłatą) oraz wypłacania USD z bankomatów niektórych banków. Należy zachować szczególną ostrożność przy wypłaceniu pieniędzy z bankomatów.

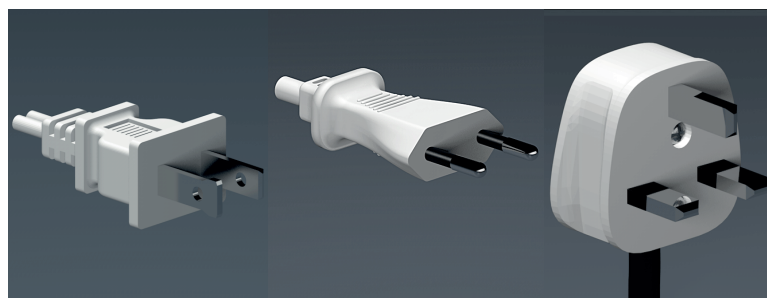
*Stan na 01/07/2014



KAMBODŻA

Brak polskiej placówki dyplomatycznej.

Najbliższa polska placówka dyplomatyczna znajduje się w Tajlandii i Wietnamie



WTYCZKI TYP A, C, G

Zanim zapakujesz walizkę w daleką podróż zapoznaj się z rodzajem wtyczki i gniazdka. Standardowe napięcie w Kambodży to 230V a częstotliwość prądu wynosi 60 Hz. Stosuje się tutaj trzy rodzaje gniazdek i wtyczek. Pierwszy typ (typ C) jest dokładnie taki sam jak u nas w kraju. Drugi typ (typ A) jest taki sam jaki można spotkać w USA. Trzeci i ostatni typ (typ G) to ten, który spotkamy w Wielkiej Brytanii.

BEZPIECZEŃSTWO

Kambodża ma wysokie wskaźniki przestępczości, a cudzoziemcy stanowią atrakcyjny cel. Należy zachować szczególną ostrożność, gdyż zdarzają się ataki na turystów w szczególności w Phnom Penh i w Siهانoukville, także w hotelach. W przypadku zgłoszenia kradzieży policja może pobierać od cudzoziemców opłatę (20-100 USD). Należy unikać samotnych spacerów po zmroku, w szczególności w Siهانoukville oraz zachować szczególną ostrożność w czasie dorocznych festiwali organizowanych w dużych miastach. Z uwagi na niestabilność polityczną istnieje możliwość lokalnych zamieszek. Należy unikać większych zgromadzeń, demonstracji i spotkań politycznych oraz nie okazywać swoich sympatii wobec lokalnych polityków.