

JAPONIA

WIZA, PRZEPISY WJAZDOWE

Zniesiono obowiązek wizowy dla obywateli polskich przy wjazdach na teren Japonii do 90 dni pobytu, w celach: turystycznym, prywatnym, służbowym. Przy wjeździe do Japonii wszystkie osoby powyżej 16 roku życia poddawane są procedurze imigracyjnej, która polega na pobraniu odcisków palców, fotografii twarzy oraz rozmowie z urzędnikiem imigracyjnym. Odmowa poddania się tej procedurze uniemożliwi wjazd do tego kraju. Przy wjeździe bez wizen - do 90 dni - paszport powinien być ważny co najmniej 3 miesiące od daty planowanego wjazdu na terytorium Japonii.

PRZEPISY CELNE

Alkohol i wyroby tytoniowe mogą bez cła wwozić osoby dorosłe, po ukończeniu 20 roku życia, w następujących ilościach: 3 butelki alkoholu - jedna butelka = ok.760 cc, cygara - 100 szt., papierosy - 400 szt., inny rodzaj tytoniu - 500 g, 2 uncje perfum, prezenty i przedmioty osobistego użytku w ilości nie wskazującej na to, że przeznaczone są na sprzedaż, których łączna wartość - w cenach z kraju zakupu - nie przekracza 200 tys. JPY. Można wwieźć dowolną ilość pieniędzy, ale kwotę przekraczającą 1 mln JPY należy zadeklarować. Obowiązuje zakaz wwożenia żywności pochodzenia zwierzęcego - (różnego rodzaju wędlin itp. nawet, jeżeli są to produkty zakupione w sklepach bezcłowych na europejskich lotniskach), owoców, roślin i nasion, narkotyków, stymulantów (amfetamina, met-amfetamina), substancji psychotropowych, a także książek, rysunków i innych przedmiotów o treści pornograficznej, broni i amunicji.

PRZEPISY PRAWNE

Prawo japońskie jest bardzo surowe dla przemycających narkotyki, broń amunicję i materiały pornograficzne.

SZCZEPIENIA

Nie ma zagrożeń sanitarno-epidemiologicznych w Japonii. Osoby cierpiące na choroby przewlekłe (np. układu krążenia) powinny wiedzieć, że zdarzają się tu zmiany ciśnienia nawet o kilkadziesiąt jednostek w ciągu dnia a latem jest tu wyjątkowo duszno i parno. Alergicy powinni mieć na uwadze koncentrację alergenów przez cały rok (pleśń, grzybów, pyłków kwitnących roślin).

WODA PITNA

W całej Japonii woda z kranu nadaje się do picia.

NAPIWKI

W Japonii nie ma zwyczaju dawania napiwków.

STANDARDOWA STREFA CZASOWA

UTC/GMT +9 godzin

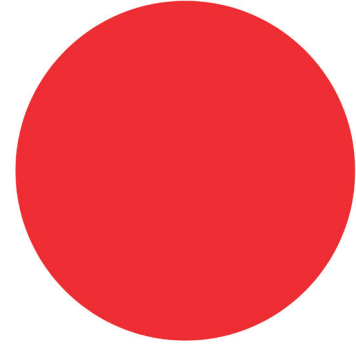
Polska 15:00 - Japonia 23:00 (+8 godzin)

W przeciwieństwie do Polski w Japonii nie ma czasu letniego

PRZYDATNE INFORMACJE:

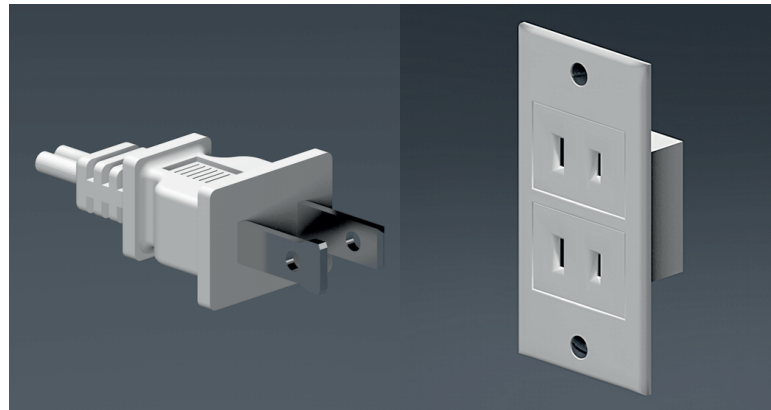
- Waluta - Jen japoński (100 JPY - 3 PLN)*
- Japonia położona jest w aktywnym sejsmicznie rejonie świata, stąd powszechne zjawiska trzęsienia ziemi. Występuje tu zjawisko pory deszczowej, tajfuny, zdarza się tsunami.
- Klimat kraju jest uciążliwy latem. Jest zróżnicowany na poszczególnych wyspach. Należy stosować kremy z wysokimi filtrami UV, w celu ochrony przed agresywnym słońcem.
- Możliwość korzystania z kart kredytowych wydanych w Polsce jest ograniczona, można korzystać z karty VISA i MasterCard. Napotyka się na trudności przy płaceniu w niektórych sklepach.
- Pieniądże można wymieniać w bankach lub nielicznych kantorach wymiany walut okazując paszport.
- Japończycy z reguły nie mówią w języku angielskim. Bardzo często jedynym językiem w którym można się porozumieć jest język japoński.

*Stan na 18/03/2014



AMBASADA RP W JAPONII

Ambasador: Cyryl Kozaczewski
Japonia, Tokio, 2-13-5 Mita, Meguro-ku, 153-0062
Tel.: +813 57947020 Tel. dyżurny: +81 08046107020
tokio.amb.sekretariat@msz.gov.pl



WTYCZKA TYP A

Zanim zapakujesz walizkę w daleką podróż zapoznaj się z rodzajem wtyczki i gniazdka. W Japonii jest inne napięcie prądu niż w Europie - 100V prąd zmienny 50 Hz. Niektóre hotele wyposażone są w gniazdka z napięciem 220-240 V. Identyczną wtyczkę stosuje się w USA.