

INDONEZJA

WIZA, PRZEPISY WJAZDOWE

Obowiązek uzyskania wiz turystycznych, służbowych, pobytowych oraz tranzytowych dotyczy wszystkich obywateli polskich, niezależnie od rodzaju paszportu. Obywatele polscy mogą otrzymywać wize turystyczne (do 30 dni pobytu na terytorium Indonezji, dotyczy tylko paszportów zwykłych a nie tymczasowych) przy wjeździe - w ściśle ustalonych punktach przekraczania granic na lotniskach i w portach morskich (tzw. visa upon arrival). Po przylocie do Indonezji wize można otrzymywać odpłatnie (25 USD) na lotnisku.

PRZEPISY CELNE

Nie wolno wwozić, wywozić ani posiadać narkotyków - grożą za to surowe kary, łącznie z karą śmierci. Obowiązują ograniczenia i zakazy wywozu rzadkich gatunków lokalnej fauny i flory. Wątpliwości służb celnych może wzbudzić większa ilość lekarstw, jeśli nie mają one nazw międzynarodowych.

SZCZEPIENIA, SŁUŻBA ZDROWIA

Do zagrożeń sanitarno-epidemiologicznych należą: pasożyty układu trawiennego, dur brzuszny, biegunka), żółtaczka typu A i B. Należy pamiętać, że woda w kranie nie jest zdatna do konsumpcji. Zalecane jest picie wody butelkowanej lub przegotowanej, unikanie w napojach kostek lodu oraz surowych i niedogotowanych potraw. W większości prowincji istnieje zagrożenie wścieklizną u psów (szczególnie na Bali). Poza dużymi skupiskami ludzkimi występuje zagrożenie malarią (niskie ryzyko na Jawie i Bali) oraz w dużych miastach - gorączką krwotoczną denga (nie ma skutecznego środka zabezpieczającego przed zakażeniem). Przed wyjazdem do Indonezji warto zaszczepić się przeciw zwykłej grypie, co znacznie skraca czas zdiagnozowania ptasiej grypy. Należy unikać kontaktu z drobiem i dzikimi ptakami, a także miejsc, gdzie może być obecny drób zakażony wirusem H5N1 takich jak targowiska, ферmy, zakłady przetwórstwa drobiu. Zagrożenie wirusem H1N1 nie stanowi dużego zagrożenia w Indonezji.

NAPIWKI

Napiwki nie są obowiązkowe, jednak sugerujemy zostawić:

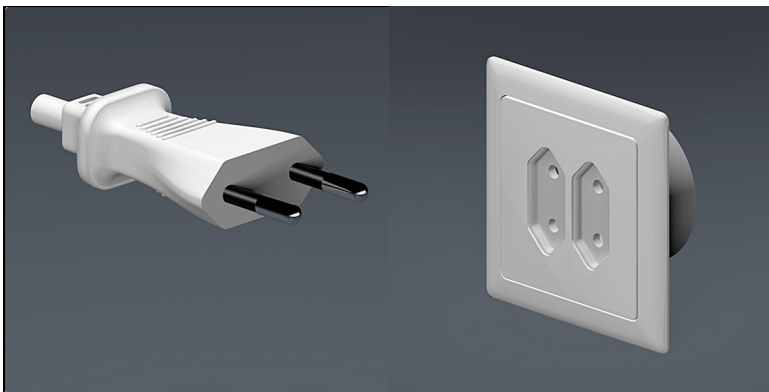
- Za zabieg w SPA 20,000 - 30,000 IDR (10,000 IDR - 2,50 PLN)
- 10% kwoty na rachunku w restauracji (jeśli nie został on wliczony)
- Hotele często płacą najniższe stawki swoim pracownikom, dlatego decyzja co do kwoty, którą należałoby zostawić paniom sprząającym lub bagażowym należy do Was. Nawet najmniejsza kwota pieniędzy zostanie odebrana z uśmiechem i podziękowaniem.

PRZYDATNE INFORMACJE:

- Z uwagi na dominujący w Indonezji islam, oprócz takich wysp jak Bali, niewskazane jest noszenie skąpych ubrań w dużych skupiskach miejskich, a szczególnie podczas zwiedzania świątyń i miejsc kultu. Wchodząc do meczetów, należy pamiętać o zdejmowaniu butów, natomiast kobiety powinny okryć głowy chustą. Na wyspie Bali podczas zwiedzania świątyń buddyjskich i hinduistycznych należy nałożyć sarong; udostępniany jest na miejscu, najczęściej bezpłatnie.
- Wymiany gotówki najkorzystniej dokonywać w kantorach zlokalizowanych w dużych centrach handlowych lub dobrych hotelach. Należy dokładnie przeliczyć kwotę wydaną przez kasjera walutowego. W Indonezji pewne trudności może przysporzyć wymiana dolarów amerykańskich gdyż większość kantorów akceptuje tylko banknoty nowe i niezniszczone.
- Zgodnie z przepisami indonezyjskimi cały czas należy mieć ze sobą dokument potwierdzający tożsamość (paszport)
- Indonezja leży w obszarze szczególnie narażonym na trzęsienia ziemi, które występują na całym obszarze kraju.

AMBASADA RP W INDONEZJI

Charge d'Affaires a.i.: Igor Kaczmarczyk
Indonezja, Dżakarta, Jl. Rasuna Said Kav X Blok IV/3, 12950
Tel.: +62 21 2525938 Tel. dyżurny: +62 815 109 001 80



WTYCZKA TYP C

Zanim zapakujesz walizkę w daleką podróż zapoznaj się z rodzajem wtyczki i gniazdka. W Indonezji stosuje się dokładnie taki sam typ gniazdek i wtyczek jak u nas w kraju.

STANDARDOWA STREFA CZASOWA

UTC/GMT +8 godzin

Polska 15:00 - Indonezja 22:00 (+7 godzin)

W przeciwieństwie do Polski w Indonezji nie ma czasu letniego